



- **Arquitectura multinúcleo de alto rendimiento**
- **Plataforma de seguridad UTM**
- **Flexibilidad de implementación**
- **Application Firewall y control personalizado**
- **Protección dinámica**

Protección y rendimiento

La serie SonicWALL® E-Class Network Security Appliance (NSA) es la primera solución multinúcleo de gestión unificada de amenazas (UTM) que ofrece inspección profunda de paquetes de clase empresarial sin causar un impacto significativo en el rendimiento de la red. Los dispositivos E-Class NSA E7500, E6500 y E5500 combinan un potente cortafuegos de inspección profunda de paquetes con una tecnología de protección multicapa y prestaciones de alta disponibilidad. De esta forma, la serie E-Class NSA proporciona una gran variedad de soluciones escalables para entornos empresariales, redes de campus y centros de datos.

Los dispositivos SonicWALL E-Class NSA han sido diseñados para ser los dispositivos multifuncionales de gestión de amenazas de mayor rendimiento, escalabilidad y fiabilidad de su clase. Los dispositivos de la clase NSA protegen la red contra una amplia variedad de amenazas a una velocidad hasta ahora desconocida. Esto se debe a su arquitectura multinúcleo, que permite el procesamiento en paralelo garantizando una protección ultra rápida y un elevado nivel de escalabilidad. La prestación Application Firewall se compone de un conjunto de herramientas de protección personalizables que permiten a los administradores controlar el tráfico de la red con detalle, dando a la protección y al control una nueva dimensión. Un conjunto de prestaciones de alta disponibilidad a nivel de hardware y del sistema mejoran drásticamente la continuidad del servicio permitiendo a los usuarios disfrutar de una conectividad fiable y de un mayor nivel de protección.

La serie NSA constituye una parte esencial de la cartera de productos y servicios SonicWALL de acceso remoto seguro y de seguridad de red y correo electrónico para empresas. Caracterizadas por su elegante sencillez, las soluciones E-Class ofrecen un nivel extraordinario de protección y rendimiento y proporcionan un valor añadido sin igual. Diseñadas para garantizar la seguridad de la red eliminando al mismo tiempo los costes y la complejidad, las soluciones E-Class de SonicWALL dotan a las redes empresariales de la protección de alto rendimiento que necesitan.

Prestaciones y ventajas

Arquitectura multinúcleo de alto rendimiento. La arquitectura multinúcleo SonicWALL de alto rendimiento de la serie E-Class NSA está diseñada para ofrecer la más moderna tecnología de inspección profunda de paquetes y un control granular inteligente del tráfico de red en tiempo real, sin que el rendimiento de la red se vea afectado. Gracias a la labor simultánea de múltiples núcleos de procesamiento especializados, SonicWALL E-Class NSA es capaz de proporcionar un rendimiento efectivo ultra rápido. Al aprovechar la potencia de procesamiento de múltiples núcleos que funcionan al unísono, los dispositivos de esta serie mejoran enormemente el rendimiento y la capacidad de inspección simultánea, al tiempo que reducen los costes.

Plataforma de seguridad UTM. La serie E-Class NSA ofrece una plataforma de seguridad y conectividad altamente redundante creada específicamente para la protección ultra rápida tanto externa como interna. Esta plataforma permite consolidar y ampliar las funciones de seguridad a lo largo de toda la red. Las soluciones E-Class NSA integran antivirus en pasarela, anti-spyware y prevención de intrusiones en tiempo real para garantizar la seguridad de las redes y VPNs frente a una gran variedad de amenazas dinámicas, como gusanos, troyanos, virus, malware y vulnerabilidades de software.

Flexibilidad de implementación. Diseñados para garantizar un servicio altamente redundante, los dispositivos E-Class NSA ofrecen la solución ideal para aplicaciones por cable o inalámbricas que requieran un acceso de alta

velocidad y una fuerte segmentación en grupos de trabajo. El soporte integrado de VoIP basado en estándares, redes de área local virtual (VLANs), enrutamiento de clase empresarial y calidad de servicio (QoS), los dispositivos E-Class NSA incrementan la productividad de la plantilla y la flexibilidad de implementación.

Application Firewall y control personalizado.

Application Firewall abarca un conjunto de políticas granulares y configurables para aplicaciones que permite personalizar el control del acceso según usuarios de la red, aplicaciones, horarios o subredes IP. Estas políticas permiten restringir la transferencia de determinados archivos y documentos, escanear los archivos adjuntos de correo electrónico siguiendo criterios configurables, automatizar el control del ancho de banda, controlar el acceso Web tanto interno como externo, y soportar definiciones de virus personalizadas.

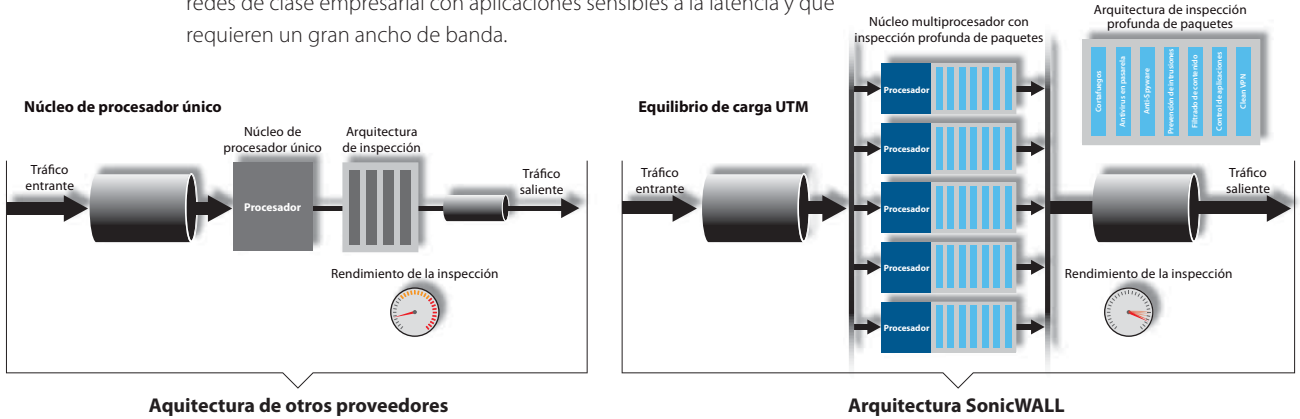
Protección dinámica. Los servicios de protección dinámica contra amenazas, filtrado de contenido y control de las aplicaciones se actualizan continuamente las 24 horas del día los 7 días de la semana con el fin de maximizar la seguridad y reducir los costes. Puesto que las nuevas definiciones de virus se aplican automáticamente, la productividad del personal de TI se ve incrementada, ya que no es necesario gestionar parches ad hoc para servidores y estaciones de trabajo ni actualizar manualmente las políticas de seguridad.

Arquitectura E-Class Network Security Appliance

La mejor y más completa protección integrada contra amenazas

Equilibrio de carga UTM

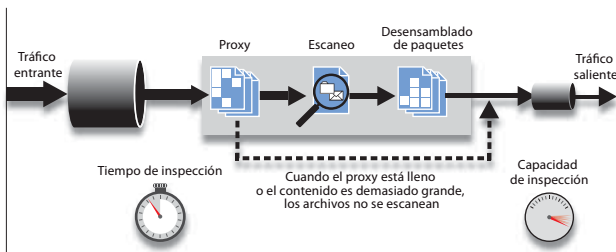
Las soluciones que utilizan diversas tecnologías de protección, pero que solo cuentan con un único procesador central están extremadamente limitadas. Por ello, el equilibrio de carga UTM de SonicWALL combina un motor de inspección profunda de paquetes y de clasificación de datos de alta velocidad con múltiples núcleos de seguridad, lo cual le permite inspeccionar en tiempo real aplicaciones, archivos y tráfico basado en contenido sin que ello repercuta significativamente en el rendimiento ni en la escalabilidad del sistema. De esta forma es posible escanear y controlar las amenazas de las redes de clase empresarial con aplicaciones sensibles a la latencia y que requieren un gran ancho de banda.



Motor UTM

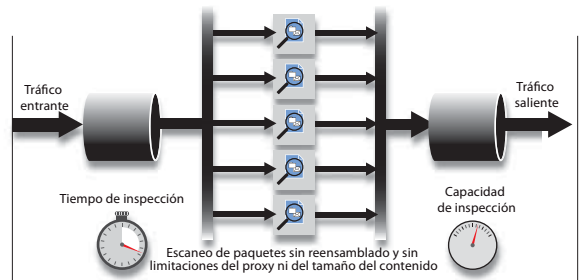
El motor UTM de SonicWALL E-Class NSA es el primer motor escalable de inspección a nivel de aplicación capaz de analizar archivos y contenidos de cualquier tamaño en tiempo real sin reensamblar los paquetes ni el contenido de las aplicaciones. Especialmente diseñado para aplicaciones en tiempo real y tráfico sensible a la latencia, este método de inspección ofrece un control y una inspección completos sin necesidad de recurrir a conexiones Proxy. Gracias a su diseño, este motor permite inspeccionar el tráfico de alta velocidad de forma más eficaz y segura y gozar de una mejor experiencia de usuario.

Proceso con ensamblado de paquetes



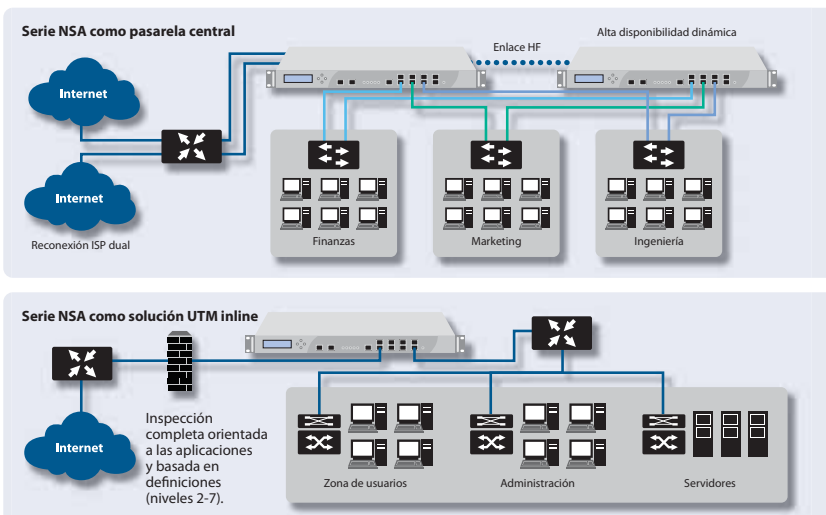
Arquitectura de otros proveedores

Proceso sin reensamblado de paquetes



Arquitectura SonicWALL

Opciones de implementación flexibles y personalizables



Pasarela central

Implementada como pasarela central, la serie NSA constituye una plataforma escalable de alta velocidad que proporciona segmentación y protección utilizando para ello VLANs y zonas de seguridad. También incluye prestaciones de redundancia, como p.ej. equilibrio de carga WAN, reconexión ISP y alta disponibilidad dinámica.

Modo puente de capa 2

Este modo proporciona un sistema de detección y prevención de intrusiones inline así como un nivel adicional de seguridad basado en zonas para segmentos de red o unidades de negocio. Al mismo tiempo, simplifica el sistema de seguridad multicapa y permite a los administradores limitar el acceso a la información sensible para determinados servidores de bases de datos o unidades de negocio.

Protección multicapa

Protección para ubicaciones remotas

La serie E-Class NSA incorpora redes privadas virtuales (VPNs) escalables de altísimo rendimiento que pueden escalarse con facilidad para soportar miles de puntos terminales y sucursales. La innovadora tecnología Clean VPN™ de SonicWALL descontamina el tráfico en tiempo real antes de que llegue a la red corporativa y sin necesidad de que intervenga el usuario. De este modo se neutralizan a tiempo las vulnerabilidades y el código malicioso.

Protección a nivel de pasarela

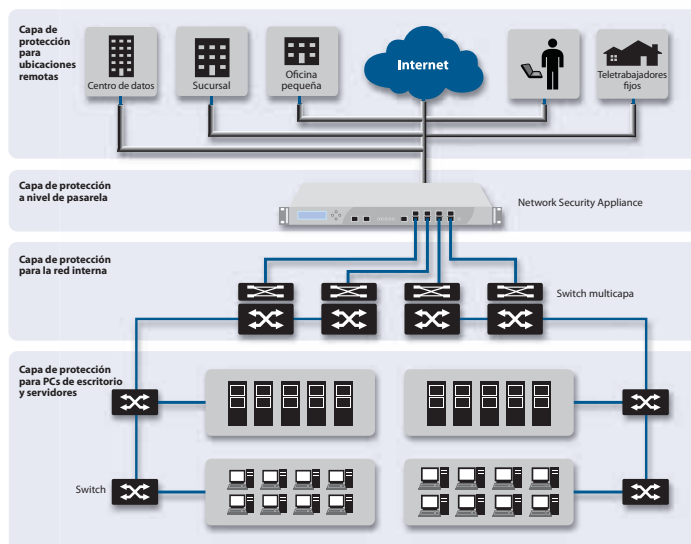
Fácilmente integrables en entornos existentes, las soluciones E-Class NSA ofrecen protección centralizada a nivel de pasarela para todos los archivos y aplicaciones entrantes y salientes así como para el tráfico basado en contenido. Al mismo tiempo, controlan el ancho de banda y las aplicaciones sin repercutir significativamente en el rendimiento ni en la escalabilidad del sistema.

Protección interna

Las soluciones altamente configurables de la serie E-Class NSA inspeccionan el tráfico que pasa por las VLANs y las interfaces LAN, ampliando así la protección a la red interna. Especialmente diseñadas para hacer frente a las amenazas de la LAN, las soluciones de la serie E-Class NSA detectan y combaten todo tipo de irregularidades de la red interna, como p.ej., código malicioso, ataques por denegación de servicio, vulnerabilidades de software explotadas, documentos confidenciales, incumplimientos de políticas y casos de uso indebido de la red.

Protección para PCs de escritorio y servidores

Además de ofrecer protección basada en la red y en la pasarela, la serie E-Class NSA proporciona protección adicional para puntos terminales (estaciones de trabajo y servidores) a través de un cliente antivirus y anti-spyware con heurística avanzada. Esta solución de cliente reforzado permite controlar el acceso a la red restringiendo el acceso a Internet de los puntos terminales cuyos motores o definiciones no estén completamente actualizados. Cuando se activa la función de refuerzo en el



dispositivo, cada punto terminal recibe la orden de descargar el cliente antivirus y anti-spyware reforzado sin necesidad de que intervengan los administradores. De esta forma se automatiza la implementación de las funciones de seguridad para los puntos terminales.

Gestión centralizada de políticas

El Sistema de gestión global (GMS) de SonicWALL ofrece herramientas potentes, flexibles e intuitivas para gestionar de forma centralizada las configuraciones de E-Class NSA en empresas distribuidas, visualizar los parámetros de supervisión en tiempo real y realizar informes sobre políticas y cumplimiento.



Servicios de suscripción

Todos los dispositivos E-Class de seguridad de red soportan una cantidad cada vez mayor de servicios de suscripción dinámicos y de software que se integran a la perfección en cualquier red.



Gateway Anti-Virus, Anti-Spyware and Intrusion Prevention Service. Proporciona seguridad de red inteligente en tiempo real contra sofisticados ataques a nivel de aplicación y basados en contenido, como virus, spyware, gusanos, troyanos y vulnerabilidades de software (como desbordamientos de buffer).



Enforced Client and Server Anti-Virus and Anti-Spyware. Ofrece protección completa contra virus y spyware para ordenadores portátiles, PCs de escritorio y servidores, a través de un solo cliente integrado. Además, proporciona un refuerzo automático para la aplicación de las políticas de antivirus y anti-spyware, así como de las definiciones y actualizaciones de software en toda la red.



Content Filtering Service. Refuerza las políticas de protección y productividad mediante una arquitectura innovadora de clasificación. Gracias a una base de datos dinámica pueden bloquearse más de 56 categorías de contenido Web cuestionable.



ViewPoint es una cómoda herramienta de informes basada en Web que proporciona una visión inmediata del rendimiento y la seguridad de la red. Gracias a la gran variedad de informes históricos basados en resúmenes y datos detallados, ViewPoint ayuda a organizaciones de todos los tamaños a supervisar el uso de Internet, a monitorear la seguridad de la red y a cumplir las leyes vigentes.



Soporte SonicWALL E-Class 24x7 Concebido específicamente para los clientes con productos E-Class, el soporte técnico E-Class 24x7 proporciona soporte de clase empresarial y prestaciones de calidad de servicio. El soporte E-Class 24x7 incluye asistencia telefónica y a través de la Web las 24 horas de día y los 365 días del año con acceso directo a un equipo de técnicos expertos altamente cualificados, así como actualizaciones y ampliaciones de software y firmware, sustitución avanzada de hardware, acceso a herramientas electrónicas de soporte técnico y a grupos de discusión moderados, y mucho más.

Especificaciones técnicas

Números de producto de la serie E-Class NSA



SonicWALL NSA E7500

01-SSC-7000
SonicWALL NSA E7500 TotalSecure (1 año)
01-SSC-7027



SonicWALL NSA E6500

01-SSC-7004
SonicWALL NSA E6500 TotalSecure (1 año)
01-SSC-7028



SonicWALL NSA E5500

01-SSC-7008
SonicWALL NSA E5500 TotalSecure (1 año)
01-SSC-7029

SonicWALL NSA E7500

Servicios de seguridad

SonicWALL Content Filtering Service Premium Business Edition para NSA E7500 (1 año)
01-SSC-7329

SonicWALL GAV / IPS / Application Firewall para NSA E7500 (1 año)
01-SSC-6130

SonicWALL Comprehensive Gateway Security Suite para NSA E7500 (1 año)
01-SSC-9220

Soporte 24x7 SonicWALL E-Class para NSA E7500 (1 año)
01-SSC-7254

SonicWALL NSA E6500

Servicios de seguridad

SonicWALL Content Filtering Service Premium Business Edition para NSA E6500 (1 año)
01-SSC-7330

SonicWALL GAV / IPS / Application Firewall para NSA E6500 (1 año)
01-SSC-6131

SonicWALL Comprehensive Gateway Security Suite para NSA E6500 (1 año)
01-SSC-9221

Soporte SonicWALL E-Class 24x7 para NSA E6500 (1 año)
01-SSC-7257

SonicWALL NSA E5500

Servicios de seguridad

SonicWALL Content Filtering Service Premium Business Edition para NSA E5500 (1 año)
01-SSC-7331

SonicWALL GAV / IPS / Application Firewall para NSA E5500 (1 año)
01-SSC-6132

SonicWALL Comprehensive Gateway Security Suite para NSA E5500 (1 año)
01-SSC-9222

Soporte SonicWALL E-Class 24x7 para NSA E5500 (1 año)
01-SSC-7260

También se ofrecen números de producto válidos por varios años, visite www.sonicwall.com.

Certificaciones



Common Criteria
EAL4+ CERTIFIED



Soporte de ventas España

Teléfono gratuito: 900.811.056
Teléfono: +31 (0) 411.617.815
Correo electrónico:
sales_support-europe@sonicwall.com

Soporte de ventas Europa – otros países

Teléfono: +31 (0) 411.617.811
Correo electrónico:
sales_support-europe@sonicwall.com

Oficina en Portugal/España

Teléfono: +34.653.94.82.87
Correo electrónico:
spain@sonicwall.com



PROTECCIÓN AL SERVICIO DE SU NEGOCIO

	NSA E5500	NSA E6500	NSA E7500
Cortafuegos			
Versión de SonicOS SonicOS Enhanced 5.0 (o superior)			
Rendimiento dinámico¹	3,9 Gbps	5 Gbps	5,6 Gbps
Rendimiento de GAV²	1,0 Gbps	1,69 Gbps	1,84 Gbps
Rendimiento de IPS²	2,0 Gbps	2,3 Gbps	2,58 Gbps
Rendimiento de UTM	850 Mbps	1,59 Gbps	1,7 Gbps
Nº máximo de conexiones	600.000	750.000	1.000.000
Conexiones nuevas/segundo	15.000	20.000	25.000
Nodos soportados Ilimitados			
Prevención de ataques por denegación de servicio 22 clases de ataques DoS, DDoS y de escaneo			
SonicPoints soportados (máximo)	96	128	128
VPN			
Rendimiento 3DES/AES¹	1,7 Gbps	2,7 Gbps	3 Gbps
Túneles VPN entre emplazamientos	4.000	6.000	10.000
Licencias Global VPN Client para acceso remoto incluidas (máximo)	2.000 (4.000)	2.000 (6.000)	2.000 (10.000)
Cifrado / Autenticación DES, 3DES, AES (128, 192, 256 bits)/MD5, SHA-1			
Intercambio de claves IKE, IKEv2, clave manual, PKI (X.509)			
L2TP/IPSec Sí			
Compatible con: Verisign, Thawte, Cybertrust, RSA Keon, Entrust y Microsoft CA para VPN SonicWALL-SonicWALL			
Pasarela VPN redundante Sí			
Plataformas Global VPN Client soportadas Microsoft® Windows 2000, Windows XP, Microsoft® Vista 32-bit			
Servicios de seguridad de inspección profunda de paquetes			
Servicio de definiciones de virus para inspección profunda de paquetes	Amplia base de datos de definiciones de virus. Control de aplicaciones punto a punto y de mensajería instantánea, así como actualización de definiciones mediante arquitectura de refuerzo distribuida		
Content Filtering Service (CFS) Premium Edition	Rastreo por HTTP URL, HTTPS IP, palabra clave y contenido, bloqueo de ActiveX, Java Applet, y cookies		
Antivirus y anti-spyware de cliente reforzado en pasarela	HTTPS/S, SMTP, POP3, IMAP y FTP, clientes McAfee™ reforzados, bloqueo de archivos adjuntos de correo electrónico		
Application Firewall	Proporciona refuerzo a nivel de aplicación y control de ancho de banda, regula el tráfico Web, el correo electrónico, los archivos adjuntos y la transferencia de archivos, y escanea y bloquea documentos y archivos en función de palabras o frases clave		
Conexión a red			
Asignación de direcciones IP Estática, (cliente DHCP, PPPoE, L2TP y PPTP), Interna, servidor DHCP, relé DHCP			
Modos NAT 1:1, 1:muchos, muchos:1, muchos:muchos, NAT flexible (IPs solapadas), PAT, modo transparente			
Interfaces VLAN (802.1q)	256	256	512
Enrutamiento OSPF, RIPv1/v2, rutas estáticas, enrutamiento basado en políticas, Multicast			
QoS Prioridad de ancho de banda, ancho de banda máximo, ancho de banda garantizado, marcado DSCP, 802.1p			
Autenticación XAUTH/RADIUS, Active Directory, SSO, LDAP, base de datos de usuarios interna			
Base de datos de usuarios	1.500 usuarios	2.500 usuarios	2.500 usuarios
VoIP Total compatibilidad con H.323v1-5, SIP, Gatekeeper, gestión de ancho de banda saliente, VoIP sobre WLAN, seguridad de inspección profunda, total interoperabilidad con la mayoría de los dispositivos VoIP de pasarela y comunicaciones			
Sistema			
Gestión y supervisión Interfaz gráfica Web (HTTP, HTTPS), línea de comandos (SSH, consola), SNMP v2, gestión global con SonicWALL GMS			
Protocolización e informes ViewPoint®, Local Log, Syslog			
Alta disponibilidad Activa/pasiva con State Sync			
Equilibrio de carga Sí, (saliente, porcentual, round-robin y spill-over) (entrante, round robin, distribución aleatoria, sticky IP, reasignación de bloques y reasignación simétrica)			
Normas TCP/IP, UDP, ICMP, HTTP, HTTPS, IPSec, ISAKMP/IKE, SNMP, DHCP, PPPoE, L2TP, PPTP, RADIUS			
Normas de conexión inalámbrica 802.11 a/b/g, WEP, WPA, TKIP, 802.1x, EAP-PEAP, EAP-TTLS			
Hardware			
Interfaces	(8) puertos gigabit 10/100/1000 de cobre, interfaz HA 1 Gbe, 1 interfaz de consola, 2 USB (uso futuro)	(8) puertos gigabit 10/100/1000 de cobre, interfaz HA 1 Gbe, 1 interfaz de consola, 2 USB (uso futuro)	1 interfaz de consola, 4 Gigabit Ethernet, 4 SFP (SX, LX o TX), interfaz HA 1 Gbe, 2 USB (uso futuro)
Memoria (RAM)	1 GB	1 GB	2 GB
Memoria Flash	Compact Flash 512 MB	Compact Flash 512 MB	Compact Flash 512 MB
Alimentación	1 fuente de alimentación ATX 250W	1 fuente de alimentación ATX 250W	2 fuentes de alimentación ATX 250 W de cambio en caliente
Ventiladores 2 ventiladores de cambio en caliente			
Display Display LCD frontal			
Potencia de entrada 100-240 V CA, 60-50 Hz			
Consumo eléctrico máximo	81 W	90 W	150 W
Calor disipado total	276 BTU	307 BTU	511,5 BTU
MTBF	11,9	11,9	12,4
Certificaciones EAL4+, FIPS 140-2 Nivel 2			
Certificaciones pendientes ICSA Firewall 4.1			
Factor de forma Preparada para montaje en bastidor 1U			
Dimensiones 43, 2 x 42,5 x 4,4 cm/17 x 16,8 x 1,7 pulgadas			
Peso	6,80 kg/15,00 libras	6,85 kg/15,10 libras	7,9 kg/17,30 libras
Peso DEE	6,80 kg/15,00 libras	6,85 kg/15,10 libras	7,9 kg/17,30 libras
Conformidad con normas FCC Class A, CES Class A, CE, C-Tick, VCCI, Compliance MIC, UL, cUL, TÜV/GS, CB, NOM, RoHS, WEEE			
Entorno 5-40° C, 40-105° F			
Humedad 10-90%, sin condensación			

¹Rendimiento VPN y del cortafuegos medido sobre la base del tráfico UDP según RFC 2544

²Rendimiento de Gateway AV/Anti-Spyware/IPS medido mediante la prueba de rendimiento HTTP estándar Spirent WebAvalanche